



Soluzioni di Product Lifecycle Management





Soluzioni di Product Lifecycle Management

Funzionalità di Gestione dei Dati CAD (CAD Data Management), Gestione dei Dati del Prodotto (PDM) e Sistema di Gestione dei Documenti tecnici (DMS^{tec}), integrate perfettamente nel vostro Sistema ERP.

PRO.FILE Product Lifecycle Management

Le aziende manifatturiere odierne necessitano che i propri processi di gestione del ciclo di vita del prodotto (PLM) siano altamente integrati tra i dipartimenti di progettazione, produzione e assistenza. Il tempo e lo sforzo richiesti nell'eseguire processi manuali o nello scambio di distinte base, parti acquistate e documenti rilevanti per il PLM, tra il sistema CAD e quello ERP, aumentano conseguentemente il costo dei prodotti, allungando il time to market e riducendo la competitività.

State incontrando difficoltà con il controllo di versione o i flussi di lavoro relativi alla progettazione? State producendo parti errate a causa di disegni non aggiornati, riscontrando specifiche obsolete nel sistema ERP? State avendo difficoltà nell'integrare i processi di PLM di diverse filiali sparse per il mondo? PRO.FILE è qui per aiutarvi.

La soluzione PLM PRO.FILE offre la gestione dei dati CAD, la gestione dei dati di prodotto (PDM) e la gestione dei documenti tecnici (DMS^{tec}), capacità che possono essere ampliate per fornire una soluzione completa di gestione collaborativa del ciclo di vita del prodotto, integrata perfettamente nel vostro sistema ERP.



Un modello step-by-step per costruire il vostro percorso evolutivo verso il PLM, completamente integrato nel sistema ERP

Integra la gestione dei dati CAD, del prodotto e dei documenti in un unico archivio elettronico.

Il Product Data Backbone

Il Product Data Backbone, ossia la Spina Dorsale dei Dati di Prodotto, rappresenta la base che consente di memorizzare, recuperare, gestire e controllare tutti i dati e i documenti importanti relativi al prodotto in un unico archivio, dall'inizio alla fine del ciclo di vita.

Il Product Data Backbone consente di costruire una base dati duratura e sempre aggiornata, per l'implementazione di processi PLM, come la gestione automatizzata delle modifiche di progettazione, le distinte base di produzione, e altri processi connessi al ciclo vita del prodotto (PLM).

L'implementazione del Product Data Backbone è un approccio in due fasi. Basandoci sulle priorità aziendali, si può iniziare implementando la Gestione dei Dati CAD e la Gestione dei Dati di Prodotto per proseguire con la Gestione dei Documenti Tecnici (DMS^{tec}) nella seconda fase - o viceversa.



Gestione dei dati CAD e dei dati relativi al prodotto (PDM)

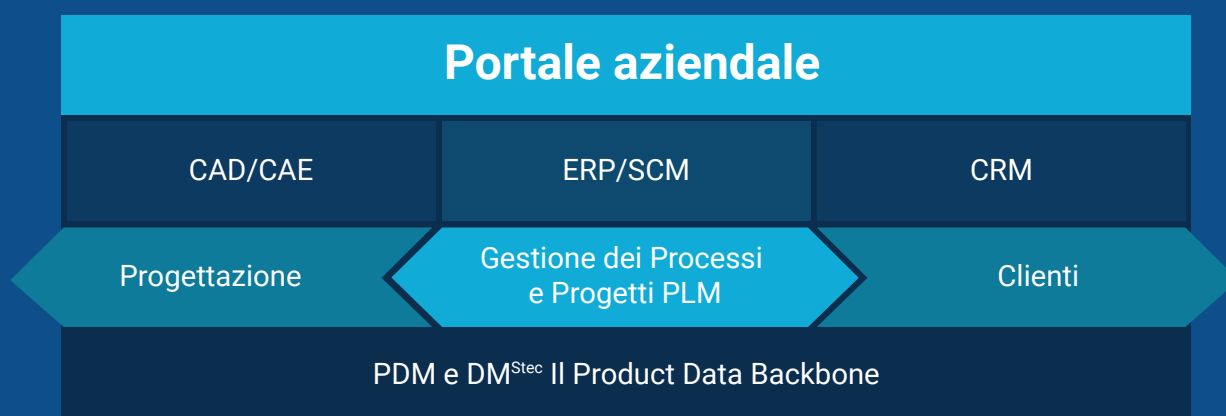
La gestione dei dati CAD e dei dati di prodotto (PDM) sono fondamentali per garantire il controllo e la sicurezza dei dati del ciclo di vita del prodotto, in tutta l'azienda. Nella maggior parte delle aziende manifatturiere, le anagrafiche di prodotto, le distinte base e i disegni tecnici costituiscono la spina dorsale del ciclo di vita del prodotto. Questi dati e questi documenti guidano la produzione e, nelle fasi successive, l'assistenza e la manutenzione.

Una volta implementato, sarai in grado di trasferire automaticamente e in sicurezza la distinta base (BOM) dalla progettazione (PLM) alla produzione (ERP), avere un database comune per riutilizzare disegni, distinte base, descrizioni per prodotti analoghi e progetti simili, oltre a prevenire importanti costi dati dalla riprogettazione di parti e componenti.

Ci sono molti altri benefici aggiuntivi, tra cui la riduzione delle spese amministrative e la riduzione dei tempi di sviluppo e progettazione.

Funzioni del PDM:

- Archivio Elettronico Centralizzato
- Controllo di versioni e revisioni
- Classificazione dei prodotti
- Gestione anagrafica articolo
- Gestione delle distinte base (BOM)
- Gestione di disegni tecnici
- Liste "Dove è usato"
- Report sulle attività e registro delle modifiche
- Integrazione multi-MCAD
- Integrazione multi-ECAD (Meccatronica)
- Autorizzazione flessibile: ruoli, flusso di lavoro, singolo utente, gruppi utenti
- Integrazione con Microsoft Office (Word, Excel, PowerPoint) e Outlook



Il Product Data Backbone integra CAD, gestione dei prodotti e dei documenti in un unico archivio elettronico.

Gestione della documentazione tecnica per l'Industria Manifatturiera e Ingegneristica (DMS^{tec})

I documenti tecnici sono parte integrante dei prodotti e, di conseguenza, del processo PLM. È fondamentale avere una soluzione unica per classificare ed archiviare i documenti una sola volta e gestirli insieme ai vostri dati di prodotto o alla documentazione di commessa. In questo modo si crea un file digitale che contiene tutti i dati per un particolare prodotto e lo accompagna per tutto il suo ciclo di vita.

Ciò significa che avrete sempre i documenti giusti al momento giusto, indipendentemente dalla loro origine. Una volta implementato il sistema, si otterrà la piena visibilità e trasparenza della relazione, ad esempio, tra i dati anagrafici di una parte, di un componente o di un assieme e i documenti tecnici, come manuali, contratti e specifiche, oltre a dati aziendali, come ad esempio la corrispondenza e i verbali delle riunioni. Questo inoltre agevolerà la collaborazione tra le richieste dei clienti e il reparto assistenza, fornendo i file esatti del ciclo vita di quel prodotto, come fotografie digitalizzate, video, registrazioni audio o il software per il controllo dei componenti della macchina.



Supporto attraverso tutte le fasi del ciclo di vita del Prodotto



Funzioni del DMS^{tec}:

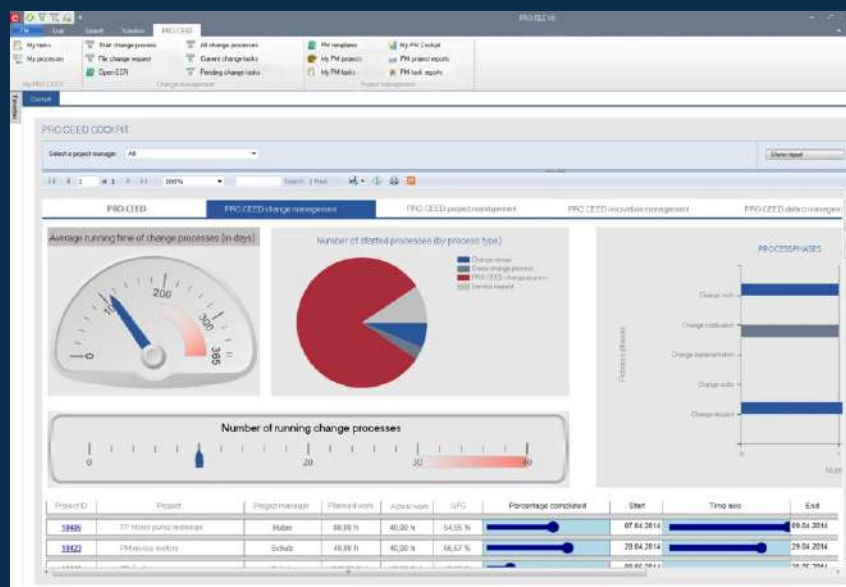
- Archiviazione dei documenti nello stesso archivio elettronico del PDM
- Relazione tra documenti e parti
- Classificazione e flusso di lavoro su complesse strutture documentali multilivello
- Facile archiviazione e recupero
- Documenti archiviati una sola volta per evitare sovraccarichi di dati e duplicati
- Liste e report di attività "Dove è Usato"
- Tracciabilità (ad es. ai fini della conformità)
- Autorizzazione flessibile: ruoli, flusso di lavoro, singolo utente, gruppi di utenti
- Trasmissione per elaborazioni esterne

Automatizzare processi e attività con la Gestione del ciclo di vita del prodotto (PLM)

L'implementazione del PLM è il passo successivo verso un sistema completamente collaborativo. Essere in grado di controllare e automatizzare i processi del ciclo di vita del prodotto può avere un impatto diretto e positivo su tutto il vostro sistema organizzativo.

Il PLM consente di integrare la gestione delle attività con i dati del prodotto, al fine di gestire un processo o un progetto da un'unica fonte. Sarete in grado in questo modo, di automatizzare le notifiche e la gestione delle escalation, che possono ridurre significativamente i tempi di elaborazione e garantire un coordinamento migliore e più affidabile dei processi e dei progetti in corso. Le informazioni sullo stato attuale di una commessa o di un processo sono sempre a portata di clic.

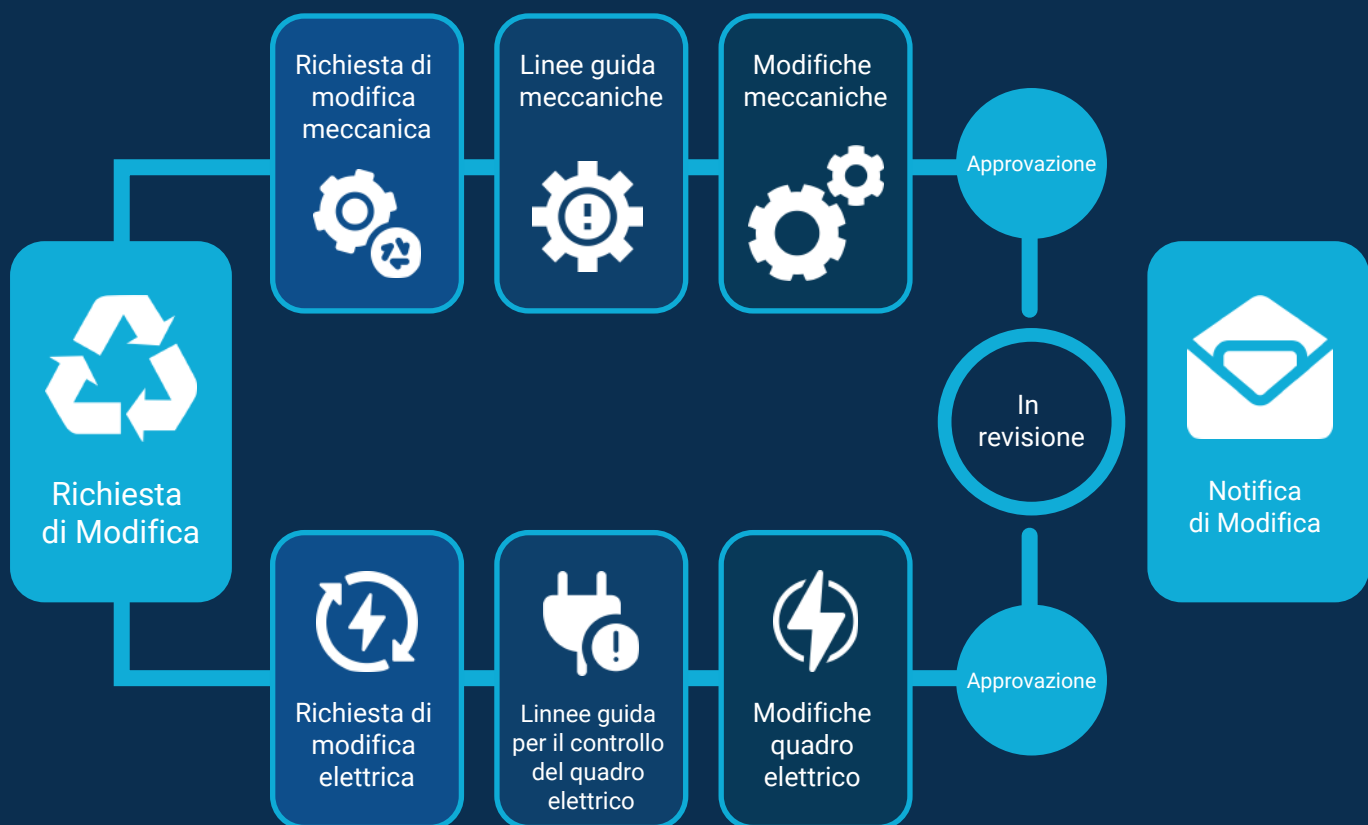
Probabilmente vi sarà capitato di lavorare ad un progetto e di dover attuare una modifica all'ultimo momento. Il coordinamento manuale del processo di modifica richiederebbe semplicemente troppo tempo. È qui che entra in gioco il file delle attività per il processo di modifica. Vi aiuta a superare questa sfida e risparmiare tempo prezioso automatizzando il processo PLM. Il sistema vi avviserà automaticamente delle deviazioni, permettendo agli utenti di rimanere sempre aggiornati sugli ultimi cambiamenti di stato della commessa. Inoltre, vi dà la possibilità di automatizzare parti del processo come l'invio di documentazione o la creazione di una matrice d'impatto (per determinare l'impatto della modifica).



**La tua schermata iniziale mostra i processi e le attività
in corso, nonché i loro stati.**

Funzioni del PLM:

- Gestione dei file di commessa e attività
- Gestione delle escalation
- Processo di gestione delle modifiche ingegneristiche (ECM) (può essere avviato dall'ERP)
- Gestione dei processi meccatronici tra i reparti
- Rilascio iniziale del progetto (IDR)
- Lista delle operazioni (BOO)



Gestione degli ordini di modifiche meccatroniche su più sistemi CAD, reparti e siti

L' ultima frontiera: collaborazione globale con PRO.FILE PLM

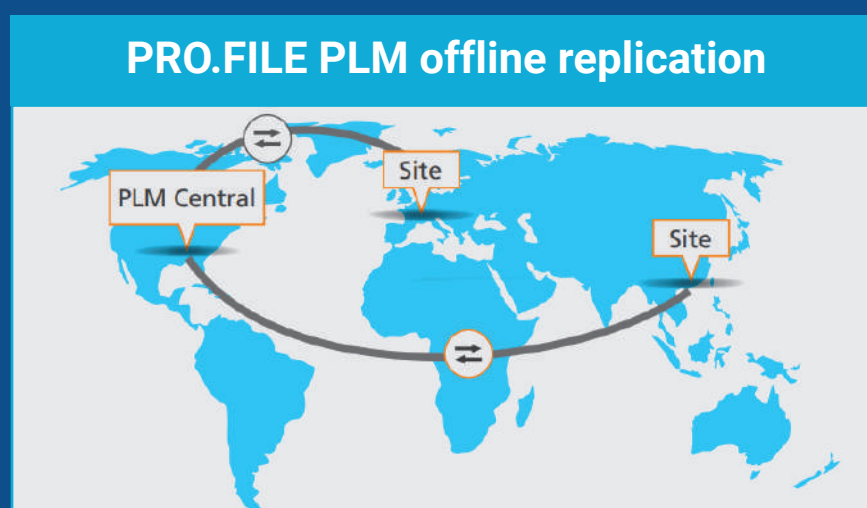
PLM collaborativo

Oggi è normale per le aziende di molti settori avere team di progettazione e sviluppo distribuiti in più sedi remote. Il PLM collaborativo è stato progettato specificamente per queste aziende, per consentire loro di coordinare e sincronizzare il lavoro di progettazione svolto dai diversi gruppi distribuiti a livello globale.

Implementando il PLM collaborativo le aziende avranno diversi vantaggi:

L'accesso rapido ai dati (CAD) da postazioni remote è possibile grazie a un'infrastruttura che offre condizioni di lavoro identiche in tutti i siti, anche dove la possibilità di trasmissione di dati non è ottimale. Colleghi che si trovano dalla parte opposta del mondo possono lavorare insieme in tempo reale sugli stessi dati e documenti.

Il Backup dei dati consente alle filiali di continuare a funzionare senza problemi anche in caso di guasto del server PLM centrale. Una volta completato il ripristino di emergenza, i dati replicati possono essere ripristinati nella posizione interessata.



Accesso rapido ai dati di prodotto in tutto il mondo



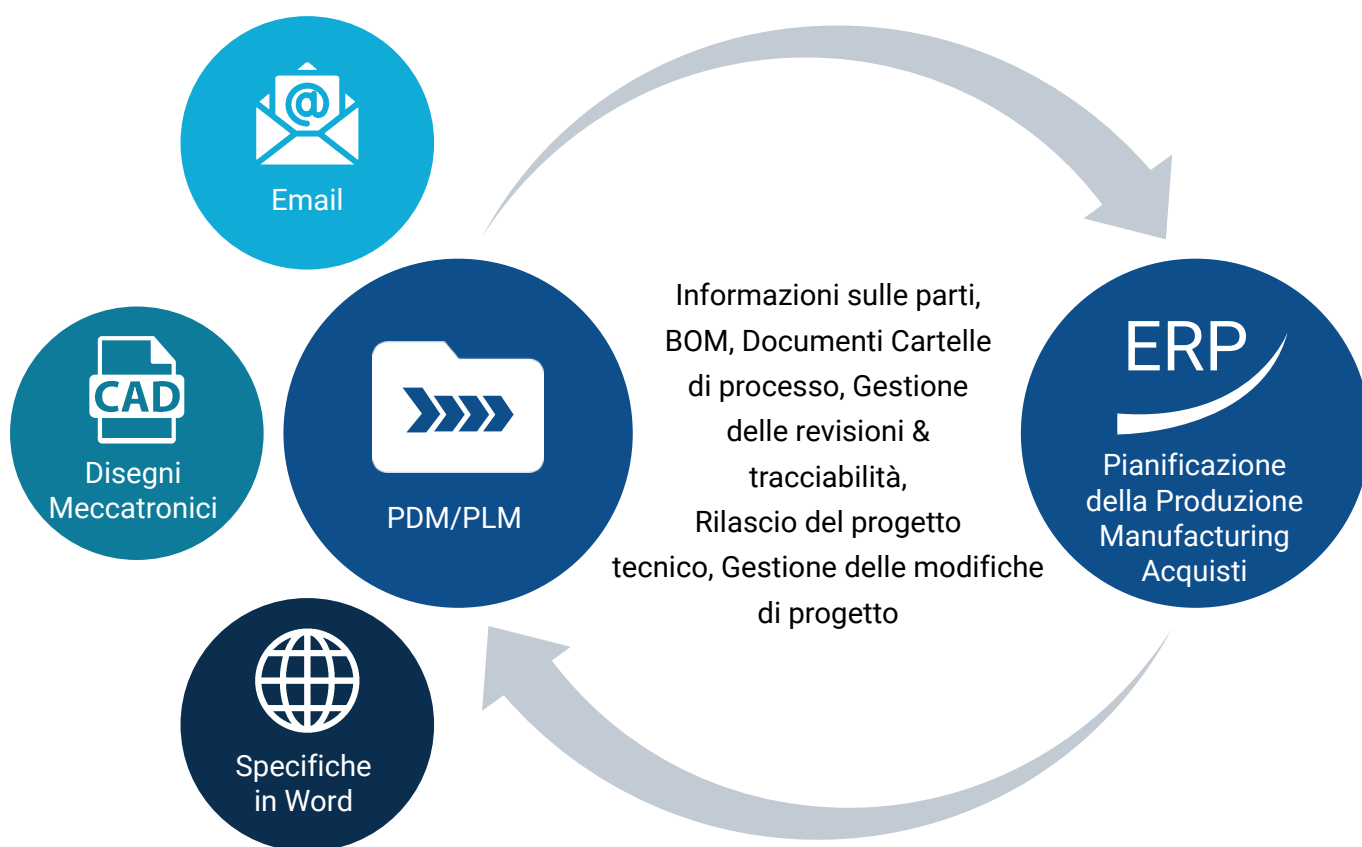
Esempi di Collaborative PLM

- Sincronizzazione automatica dei database locali
- Accesso più rapido a dati e documenti in tutto il mondo
- Accesso differenziato ai CAD e documenti basato su stato di rilascio e posizione.
- Riduzione significativa del carico sui sistemi IT
- Gli utenti possono lavorare anche se le connessioni tra i siti s'interrompono
- Creazione di copia automatica dopo l'interruzione della rete
- Massima protezione contro la perdita di dati
- Multilingue
- Integrazione con Microsoft Office (Word, Excel, PowerPoint) e Outlook
- Web Report

PRO.FILE PLM si integra facilmente nel vostro ERP

Integra la progettazione nel sistema ERP

PRO.FILE PLM è l'anello di congiunzione tra il mondo tecnico e quello commerciale. Si integra con tutti i principali sistemi MCAD ed ECAD, MS Office, MS Outlook e con il vostro sistema ERP. Con l'integrazione ERP, lo scambio di dati può essere continuo, periodico o attivato da una specifica azione.



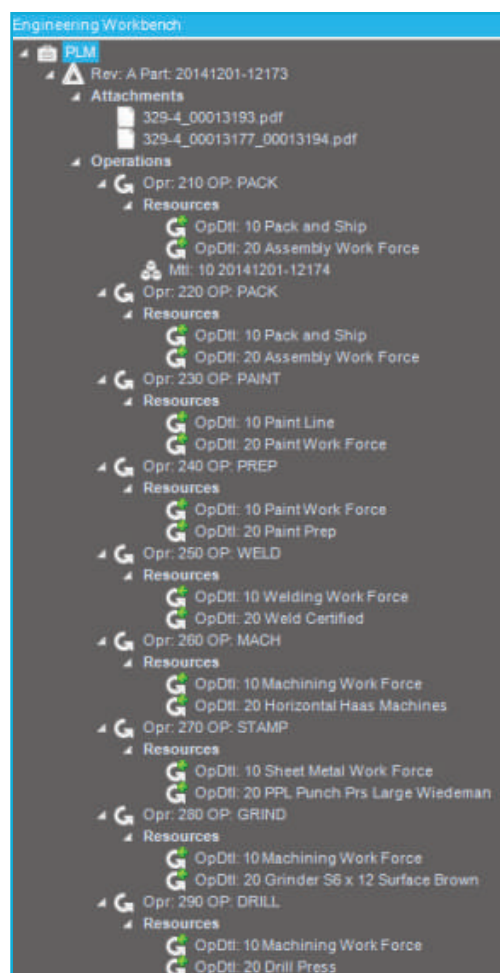
Come trasferire una distinta base di 100 componenti dal vostro sistema CAD al sistema ERP?

PRO.FILE PLM vi permette di mappare la struttura della Distinta Base (BOM) dal sistema CAD al PDM e successivamente di modificare la BOM con l'editor, che consente di riposizionare, rinumerare e spostare gli articoli, modificarne le quantità, aggiungere e fare inserimenti rapidi.

Dopodiché, basta un clic per trasferire i dati al vostro sistema ERP senza doverli reinscrivere o verificarne la completezza e l'accuratezza.

Integrazione bidirezionale

- Informazioni su Parti e Componenti
- Gestione delle revisioni e tracciabilità
- BOM (Bill of Materials)
- Richiesta di offerta (RFQ)
- Documenti/disegni
- Processo di gestione delle modifiche (ECM)
(può essere avviato dall'ERP)
- Rilascio iniziale di progetto (IDR)
- Bill of operation (BOO)



Struttura completa nell'ERP

L'insieme del progetto con tutte le operazioni, i materiali e le informazioni della Distinta Base, viene trasferito rapidamente all'ERP senza necessità di ulteriori attività manuali.



Go live sistematico e in tempi rapidi

Configurare l'Impatto

Nessuno desidera un progetto PLM di proporzioni mastodontiche. Lavoreremo a stretto contatto e adotteremo un approccio iterativo per implementare gradualmente il vostro progetto. Potrete vedere i risultati immediatamente e gestire personalmente eventuali modifiche. Ciò significa anche che non si deve essere esperti di IT per gestire il PLM. Lo chiamiamo approccio EASY.CON. Vi porta dove dovete essere più velocemente.



I benefici:

- Stesso impegno—maggiore impatto concentrando l'attenzione sugli obiettivi e adottando soluzioni semplici
- Implementazione rapida, basata su metodologie di progetto di Best Practice sviluppate con oltre 1.000 clienti
- Riduzione dei costi grazie alla rapidità della configurazione rispetto alla programmazione
- Soluzione duratura e indipendente grazie ad aggiornamenti sicuri e accettazione dagli utenti

Perché configurare invece di personalizzare?

	Personalizzazione specificazione/programmazione	Configurazione selezione delle opzioni
Filosofia del design del prodotto	Personalizzazione solo tramite programmazione software	Configurazione selezionando opzioni in una consolle
Manutenzione del Sistema	Può essere eseguito solo da uno sviluppatore software	Non sono richieste competenze di programmazione
Tempo di implementazione	Più lungo: dipende dalla complessità della personalizzazione del software	Più breve: i processi vengono introdotti insieme all'implementazione del software
Flessibilità delle modifiche	Ritarda l'implementazione delle modifiche	Le modifiche possono essere implementate immediatamente.

Perché scegliere PRO.FILE PLM?

Protegge l'investimento: una soluzione modulare che può essere implementata

- Product data management (PDM/PLM) e gestione documentale (DMS)
- Integrazione affidabile con sistemi ERP



Elimina soluzioni parziali con un approccio integrato end-to-end

- Un archivio centralizzato per gestire tutti i dati MCAD/ECAD, i disegni e i documenti relativi ai prodotti
- Trasferimento bidirezionale e confronto delle BOM con il sistema ERP, garantendo un flusso di processo continuo
- Una soluzione Multi-SITE che fornisce un accesso rapido ai dati del prodotto in tutto il mondo
- Una soluzione scalabile che elimina la necessità di sostituire i sistemi man mano che le vostre esigenze aumentano

Nasce dall'esperienza con più di 1.000 clienti PDM, PLM e DMS attivi

- Più di 90.000 Utenti
- Innovazione continua
- 30 anni di eccellenza



About Revalize

Revalize supporta le imprese nella progettazione, nello sviluppo e nella vendita dei loro prodotti, per ottenere i risultati migliori lungo l'intera catena del valore. La nostra piattaforma PRO.FILE consente all'azienda di massimizzare l'efficienza, integrandosi con i principali sistemi ERP, fornendo una solida base centrale di dati per la gestione dell'intero ciclo di vita del prodotto (PLM), oppure dei dati di prodotto (PDM), o ancora, dei documenti tecnici (DMS^{tec}). Più di 1.300 leader mondiali nel settore manifatturiero hanno scelto PRO.FILE per diminuire il time to market, ridurre i costi, semplificare la complessità e superare la competizione.

www.revalizesoftware.com